

ECORASTER®

Gräsarmering och permeabla beläggningar

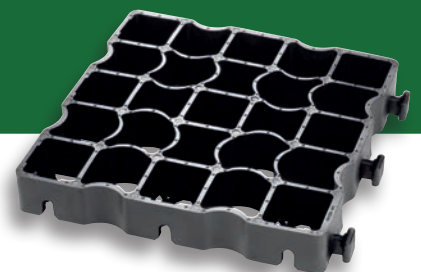


Gräsarmering

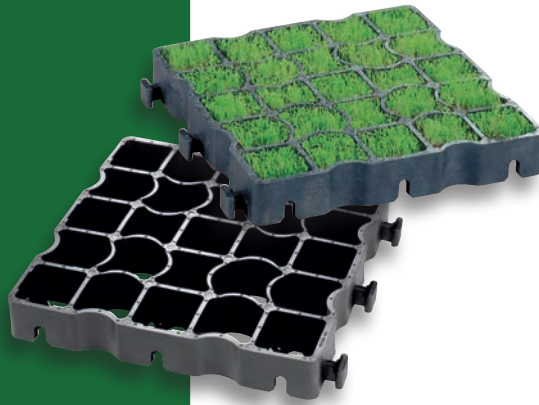
Permeabel plattbeläggning

Erosionsskydd

Hästsport och jordbruk



Ecoraster



Världens mest använda system för ytarmering

Ecoraster är en högkvalitativ produkt som typiskt används inom områden såsom gräsarmering, erosionsskydd, hästsporr och genomsläppliga armeringar.

De individuella plastblocken låses fast till en sammanhängande yta via ett stabilt och hållbart låssystem och skapar en säker och funktionell lösning. Utläggningen är enkel och snabb och bidrar till en kostnadseffektiv anläggning.

Sedan Ecoraster kom in på den skandinaviska marknaden för cirka 20 år sedan har denna kvalitetsprodukt utmärkt sig som ett hållfast material med en mängd olika appliceringsområden.

Hållbart, snabbast, bäst

Ecoraster tillverkas av 100 % återvunnet LDPE från en produktion som drivs enbart med biogas och vindkraftverk. Syntetmaterialet är ett råmaterial - Ecoraster kan smältas om och återanvändas om och om igen. Denna produktion innebär att Ecoraster är en CO₂-neutral produkt.



Mycket slitstarkt material

Ecoraster tillverkas av LDPE – ett 100 % miljöneutralt och återvinningsbart material som är flexibelt och samtidigt tål höga belastningar och svår frost utan att brista. Ecoraster har 20 års produktgaranti.

Unikt låssystem

Ett unikt system med säkerhetslås garanterar en fast sammanfogning av de enskilda Ecorasteren. Vid utläggning låses Ecoraster-plattorna fast i varandra, vilket resulterar i en fullständigt sammanhängande yta.

Snabb och enkel utläggning

Blocken levereras som sammankopplade plattor bestående av 12 block (1,33 m²). Detta och den låga vikten gör utläggningen lätt.

Vår erfarenhet har visat att det tar en timme för en person att lägga 100 m². Plattorna kan lätt anpassas med hjälp av t.ex. en handsåg, cirkelsåg eller vinkelslip.

Tillämpnings- områden

Här ses ett urval av de otaliga alternativ som finns för användning av Ecoraster.

Den gemensamma nämnaren är kvalitet byggd med ett hållbart koncept.

Gräsarmering

Ecoraster

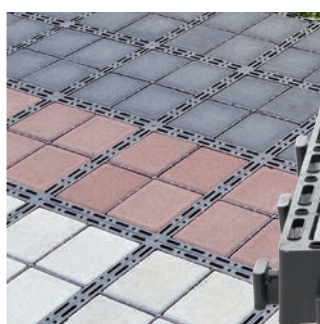
- Parkeringsplatser
- Uppfarter
- Gångstigar
- Brandvägar



Permeabel plattbeläggning

Ecoraster Stone

- Parkeringsplatser
- Uppfarter
- Gångstigar
- Terrasser
- 100 % permeabel beläggning
- Avrinningskoefficient är 0,0



Erosionsskydd

Ecoraster

- Översvämningdiken
- Branta slänter
- Lekplatser
- Punktvis erosionsskydd



Hästsport och jordbruk

Ecoraster

- Paddockar
- Fällor
- Drivvägar
- Ridbanor
- Skrittmaskiner



Uppbyggnads- anvisning

Exempel på installation av Ecoraster för olika lösningar

Gräsarmering

Ecoraster

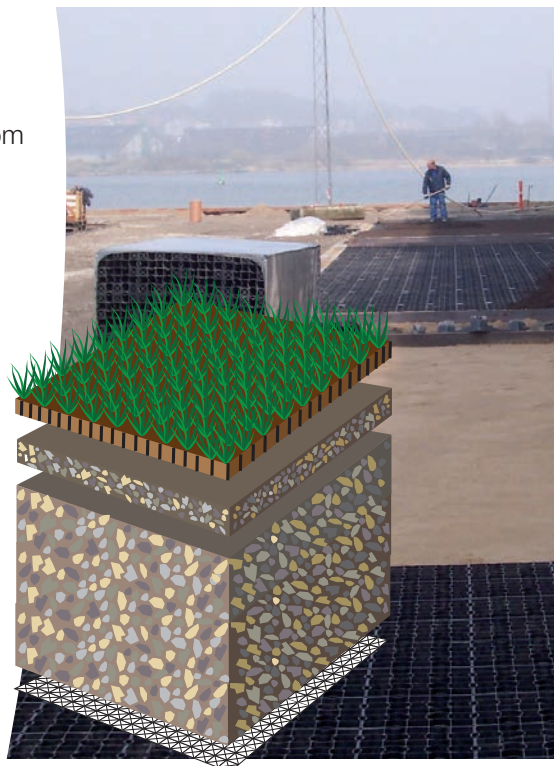
När det önskas en grön yta uppnås de absolut bästa resultaten genom att använda ett rotvänligt bärlager som beskrivet här. Det rotvänliga bärlagret består typiskt av 32 - 64 mm makadam som blandas med 20 - 25 % mull.

Uppbyggnad

- Ecoraster fyllt med uppblandad jord (ca 30% sand och ca 70% jord), sedan sådd med gräsfrö och gödselmedel.
- 30 - 50 mm rotvänligt avjämningslager, 8 - 10 mm singel blandat med sandig jord.
- 400 - 500 mm rotvänligt bärlager, skärvmakadam eller liknande.
- Armeringsnät: GS Grid.

Viktig info

- Ecoraster bör inte läggas närmare än 1 cm från kantavgränsningar.
- Cellerna fylls till max. 1 cm från överkanten - för att inte överbelasta grässådden.
- Under etableringsperioden tillrådes att området hålls lagom fuktigt och att långtidsparkering undviks.
- Härefter ska det skötas och underhållas som en vanlig gräsmatta.



Permeabel plattbeläggning

Ecoraster Stone

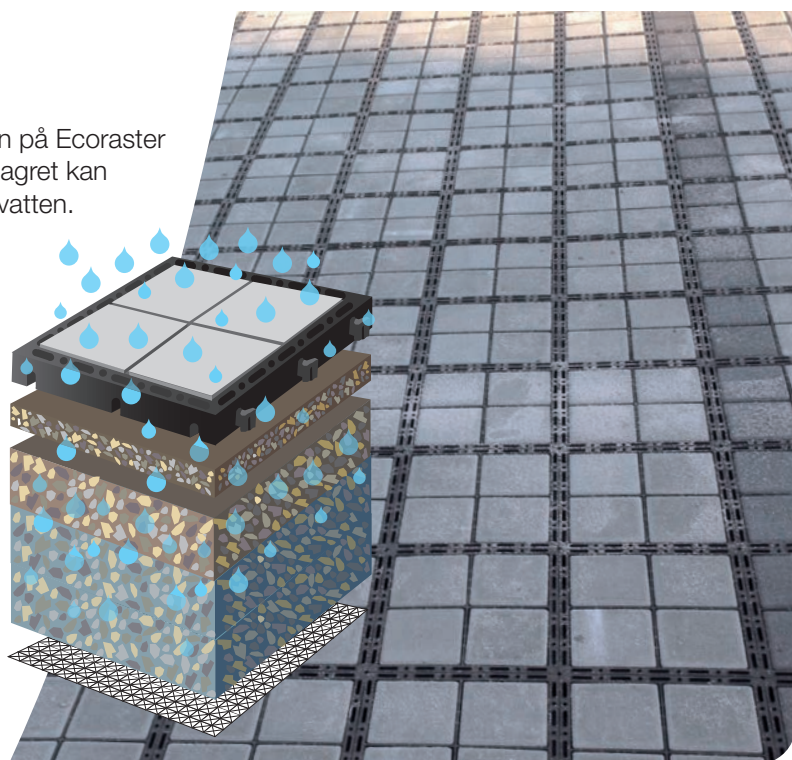
Allt regnvatten från skyfall kan sippra genom ytan på Ecoraster Stone beläggningen. Därför är det viktigt att bärlagret kan hantera och magasinera den aktuella mängden vatten.

Uppbyggnad

- 50 mm Ecoraster Stone.
- 30 - 50 mm avjämningslager av 2 - 8 mm skärv.
- 400 - 500 mm bärlager av komprimerade granitskärvor (t.ex. 32 - 45 mm), dränerande makadam eller liknande.
- Armeringsnät: GS Grid

Viktig info

- Tre möjliga färger på betongplattor; mörkgrå, grå och röd.
- Ecoraster Stone bör inte läggas närmare än 1 cm från kantavgränsningar.
- Kan läggas horisontellt, utan fall på ytan.



Erosionsskydd

Ecoraster

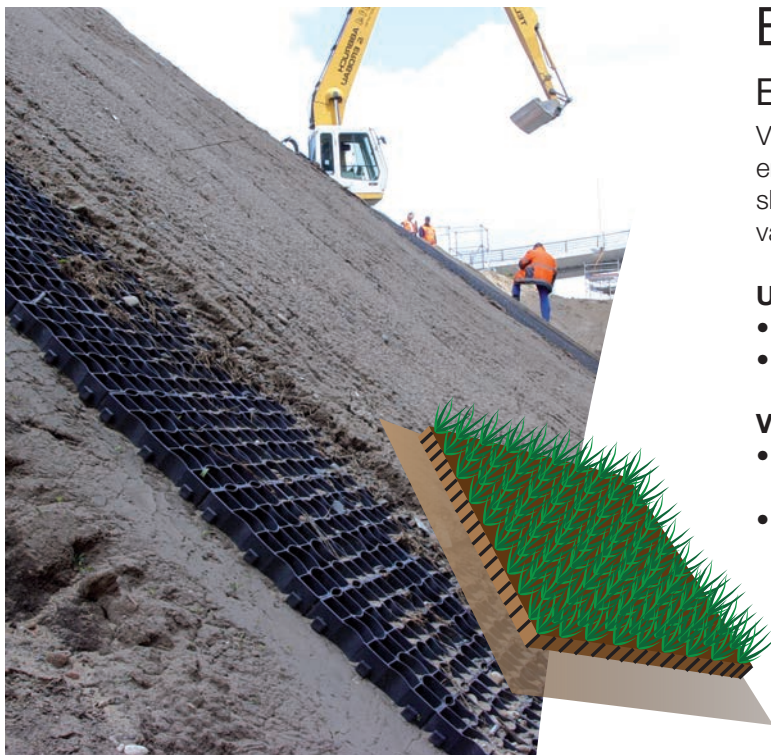
Vi mycket branta slänter används Ecoraster som erosionssäkring. Ecoraster läggs ut på den planerade slänten och kan hållas fast med eventuellt jordspett, varefter de fylls med mull och sås med gräs.

Uppbyggnad

- 40/50 mm Ecoraster E40/S50.
- Fylls med mulljord och sprutsås med gräsfrö.

Viktig info

- Hålls fast med Ø10 mm J-format järnspett, ca 1 st./m².
- Låsränna används där det önskas en kontinuerlig yta mellan två slänter.



Hästfällor

Ecoraster

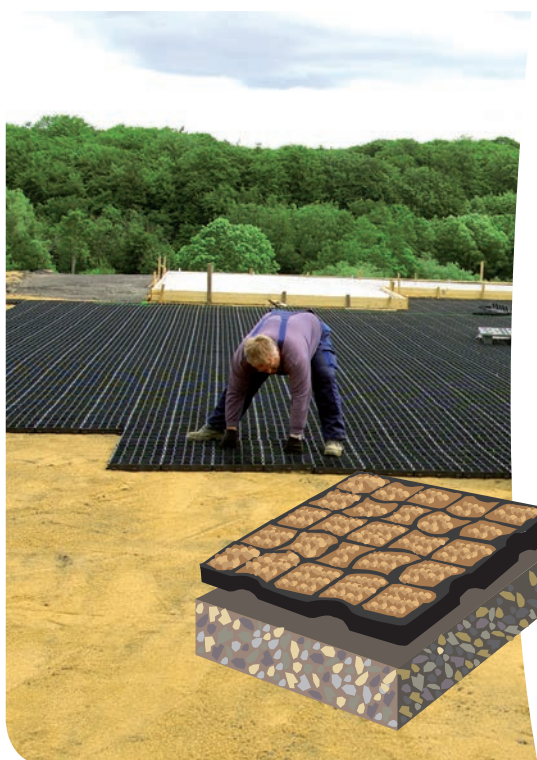
För att få en stödjande bas bör det etableras ett bärande och vattengenomsläppligt underlag under Ecoraster. Det kan t.ex. bestå av komprimerade makadam (t.ex. 32 - 45 mm), dränerande grus, krossat tegel eller liknande.

Uppbyggnad

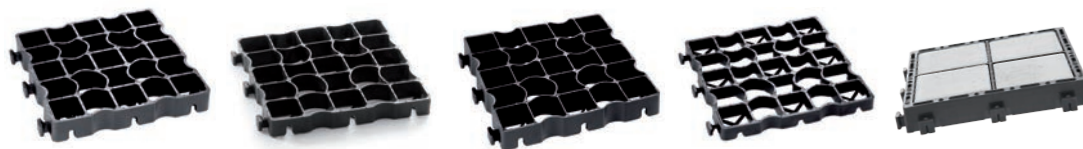
- 40/50 mm Ecoraster E40/S50 fyllda med dränerande sand, småsten/stenskärv, stenmjöl eller liknande.
- 30 - 50 mm avjämningslager t.ex. samma material som fylls i cellerna.
- 150 mm bärlager av komprimerade makadam (t.ex. 32 - 45 mm), dränerande grus eller liknande.

Viktig info

- Ecoraster bör inte läggas närmare än 1 cm från kantavgränsningar.
- Tjockleken på bärlagret är endast vägledande eftersom tjockleken beror på jordens naturliga dräneringsegenskaper och hur stor belastning ytan ska kunna klara.
- Om botten är mycket sandig och vattengenomsläpplig är det i vissa fall inte nödvändigt att bygga in bärlager, då läggs Ecoraster direkt på den trimmade marken.



Tekniska specifikationer



Ecoraster E50	Ecoraster E40	Ecoraster S50	Ecoraster E30	Ecoraster Stone
Tung trafik <ul style="list-style-type: none"> • Parkeringsplatser • Uppfarter • Brandvägar • Trafikanläggningar 	Universal <ul style="list-style-type: none"> • Erosion, branta slänter • Erosion, lekplatser • Gröna tak • Parkeringsplatser • Uppfarter • Hästfällor • Paddockar 	Lätt trafik <ul style="list-style-type: none"> • Parkeringsplatser • Uppfarter • Drivvägar • Gröna tak • Ridbanor 	Universal <ul style="list-style-type: none"> • Stigar • Erosion, branta slänter • Erosion, lekplatser • Hästfällor • Små ridbanor • Paddockar med topplager • Gröna tak 	Plattbeläggning <ul style="list-style-type: none"> • Parkeringsplatser • Uppfarter • Stigar • Terrasser • Platser

Tekniska data					
Material (återvunnet)	LDPE	LDPE	LDPE	LDPE	LDPE
Blockstorlek (L, B, H)	33 x 33 x 5 cm	33 x 33 x 4 cm	33 x 33 x 5 cm	33 x 33 x 3 cm	33 x 33 x 5 cm
Cellväggstjocklek	5,0 mm	3,6 mm	2,5 mm	4,4 mm	5,0 mm
Antal block per m ²	9 st.	9 st.	9 st.	9 st.	9 st.
Vikt per block	1,060 kg	0,630 kg	0,730 kg	0,600 kg	9,380 kg
Vikt per m ²	9,55 kg	5,67 kg	6,57 kg	5,04 kg	84,42 kg
Belastning - axeltryck	20 t	20 t	20 t	20 t	20 t
Belastning (tom)	350 t/m ²	200 t/m ²	120 t/m ²	200 t/m ²	-
Belastning (fylld)	Min. 800 t/m ²	Min. 800 t/m ²	Min. 800 t/m ²	Min. 800 t/m ²	-
Förpackningar					
Antal block per lager	12 st. (1,33 m ²)	12 st. (1,33 m ²)	12 st. (1,33 m ²)	12 st. (1,33 m ²)	12 st. (1,33 m ²)
Antal lager per pall	43	55	43	71	9
Antal block per pall	516 st.	660 st.	516 st.	852 st.	108 st.
Antal m ² per pall	57,19	73,15	57,19	94,43	11,97
Pallstorlek inkl. engångspall	105 x 135 x 229 cm	105 x 135 x 229 cm	105 x 135 x 229 cm	105 x 135 x 229 cm	105 x 135 x 229 cm
Ungefärlig vikt per pall	553 kg	422 kg	383 kg	517 kg	1000 kg
Övriga upplysningar gäller för alla produkter					
Avrinningskoefficient	0,3*				0,0
Färgmöjligheter	Svart, grön och brun				Mörkgrå, rött och grått
Formstabilitet	-50°C - +90°C				
Fuktupptagning	0,01%				
Miljöinformation	Miljövänlig, grundvattenneutral, TÜV-certifierad, UV- och frostbeständig				
Utläggningshastighet	100 m ² per person och timme				

* Gäller för Ecoraster etablerade med gräs.

Tillbehör



P-markör

- Plastkoppar



Låsränna

För sammanfogning av två ytor på gröna tak och slänter.